

# Coseche

## El Poder Del Sol

### Sistemas Solares – SBB...plus Tanque de Reserva para Agua Caliente



- Calidad Superior para Garantizar Largos Años de Servicio.
- Pérdidas Mínimas de Calor – Aislamiento Térmico de 7.5 cm.
- Tanque Equipado con Dos Intercambiadores de Calor de Alto Rendimiento.
- Construcción de Acero con Doble Revestimiento Interior de Vidrio.
- Ánodo Protector Reemplazable

Lideres en Tecnologia  
De Termal Solar

**STIEBEL ELTRON**

Trabaja mejor. Puro y simple  
¡ Llame Hoy ! 1-413-247-3380

# LA ENERGIA DEL SOL

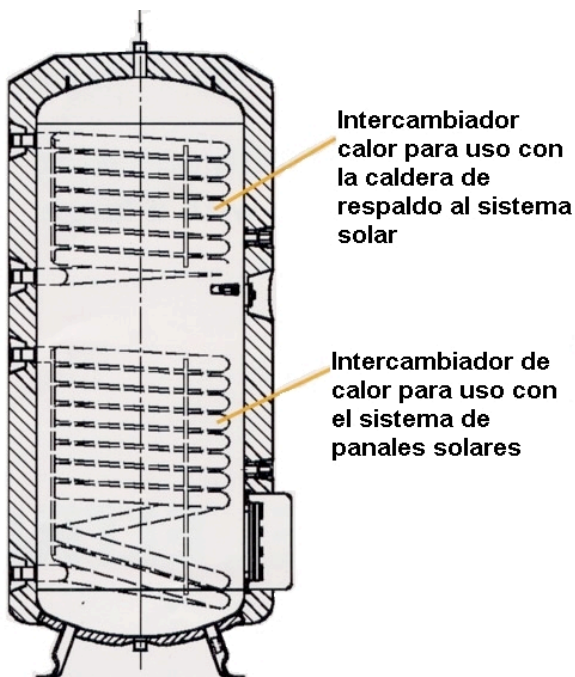
Sistemas Solares – SBB...plus  
Tanque de Reserva para Agua Caliente

## STIEBEL ELTRON

### Especificaciones



Modelo		SBB 300 plus	SBB 400 plus
Capacidad	ltr. / gal.	300 / 79	400 / 105
Superficie Inter/Calor-Superior	m2 / sq. inch	1.1 / 1705	1.3 / 2015
Superficie Inter/Calor-Inferior	m2 / sq. inch	1.5 / 2325	1.7 / 2635
Presión de Trabajo	bar / PSI	10 / 150	10 / 150
Temperatura Máxima	°C / °F	95 / 203	95 / 203
Perdida de Calor / 24 horas	kWh	2.0 2.3	0.0154 W / sq m. K
Conexiones de Tubería		410° F	210° C
Entrada / Salida		1" Tubería de Cobre (surtido de conexiones incluidos)	
Diámetro interior para instalar la sonda del sensor de temperatura	cm / inch	6.5 / 2.56	6.5 / 2.56
Altura	cm / inch	166.5 / 65.55	187.3 / 73.74
Diámetro	cm / inch	71.0 / 27.95	76.0 / 29.92
Grueso del aislamiento de poliuretano	cm / inch	7.5 / 2.95	7.5 / 2.95
Peso	kg. / lb.	154 / 339	187 / 412



### STIEBEL ELTRON

17 West Street, West Hatfield, MA 01088

Phone: (413) 247-3380 • (800) 582-8423

Fax: (413)247-3369

E-mail : [info@stiebel-eltron-latino.com](mailto:info@stiebel-eltron-latino.com)

Visite por favor nuestro web site:

[www.stiebel-eltron-latino.com](http://www.stiebel-eltron-latino.com)

**STIEBEL ELTRON**

**GALAXY™**

Secadores de Manos Automáticos



La  
Solucion  
“Natural”



**Presentando una nueva  
gama de colores**

- **Ahorra Dinero y Protege el Ambiente**
- **Tecnología Avanzada**
- **Eficiente y Silencioso**
- **Elegante Diseño con Construcción Sólida**
- **Cinco Años de Garantía**

# STIEBEL ELTRON

## Secadores de Manos Automáticos

La Solución  
"Natural"



GALAXY™ con cubierta plástica ABS

### ¡Los secadores GALAXY™ son una buena inversión!

En pocos meses se pagan solos. Ahorran dinero y protegen el ambiente. Ponen fin a la compra de toallas de papel y rebajan los gastos de limpieza.

Los secadores automáticos de manos GALAXY™ son de diseño, calidad y tecnología superior. Fabricados para una larga vida.

Los productos STIEBEL ELTRON están reconocidos mundialmente por su excelencia y tradición de innovación técnica.

### Los Galaxy™ de la STIEBEL ELTRON lo tienen todo

- Construcción Sólida
- Control Automático
- Secado Rápido
- Operación Silenciosa
- Elegante Diseño
- Instalación Fácil
- Garantía de Fabrica



Les invitamos a tomar un paso adelante hacia una nueva generación de secadores de manos automáticos GALAXY™...  
**La Solución Natural**

#### Control Automático.

Un sensor hace funcionar el secador al colocar las manos por debajo de la unidad. No hay contacto entre las manos y el secador. Al retirar las manos se apaga automáticamente ahorrando electricidad.

#### Secado Rápido.

Debido a un cuidadoso control de temperatura y flujo de aire el GALAXY™ seca las manos entre 20-30 segundos.

#### Elegante Diseño.

Tres colores disponibles para complementar cualquier decoración. El atractivo diseño ovalado de la cubierta evita que se coloquen objetos encima del secador.



ISO 9001  
CERTIFIED

## Construcción Sólida.

Stiebel Eltron ofrece los secadores **GALAXY™** en dos tipos de construcción:

El modelo **GALAXY™** tiene su cubierta construida con un grueso (3mm) plástico poli carbonato de ABS. Este modelo es ideal para lugares como oficinas y clínicas. Este modelo se ofrece solo en el color blanco.

El **GALAXY™ M** esta equipado con una fuerte cubierta de una aleación de aluminio fundido con un espesor de 3mm. Su construcción esta especialmente diseñada para uso en áreas tales como escuelas, hospitales, aeropuertos y áreas publicas.

## Operación Silenciosa y Confiable.

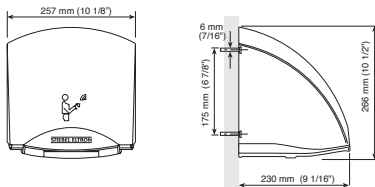
Los secadores **GALAXY™** son los más silenciosos en el mercado, operan con solo 54 decibeles de sonido. El motor eléctrico esta especialmente seleccionado por sus características de servicio continuo. CINCO AÑOS de garantía respalda su inversión.

## Fácil de Instalar.

Para instalar un secador **GALAXY™** solo hay que aflojar un tornillo de seguridad, luego se hala hacia abajo el mecanismo de cierre para sacar la cubierta de la unidad. La unidad se instala fácilmente contra la pared con solo cuatro tornillos. Luego de su fijación, los cables eléctricos son conectados como lo indica el libro de instalación.

GALAXY™ M Datos Técnicos

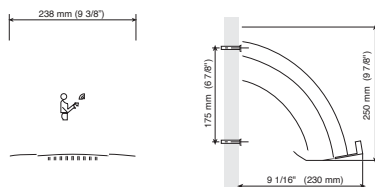
Modelo	Vatios	Voltaje	Amperaje	Flujo de Aire	Color	Peso
<b>GALAXY™ M1</b>	1850 W	120 V	15.42 A	90 CFM	Blanco	4 Kg (8 Lb.)
<b>GALAXY™ M2</b>	2000 W	240 V	8.34 A	95 CFM	Blanco	4 Kg (8 Lb.)
	1500 W	208 V	7.21 A	85 CFM	Blanco	4 Kg (8 Lb.)



Especificaciones Sujetas a Cambios Sin Aviso Previo.

GALAXY™ Datos Técnicos

Modelo	Vatios	Voltaje	Amperaje	Flujo de Aire	Color	Peso
<b>GALAXY™ 1</b>	1850 W	120 V	15.42 A	90 CFM	Blanco	2.5 Kg (5.5 Lb.)
<b>GALAXY™ 2</b>	2000 W	240 V	8.34 A	95 CFM	Blanco	2.5 Kg (5.5 Lb.)
	1500 W	208 V	7.21 A	85 CFM	Blanco	2.5 Kg (5.5 Lb.)



Especificaciones Sujetas a Cambios Sin Aviso Previo.



GALAXY™ M con cubierto aluminio

## Usos típicos:

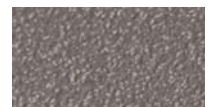
- Restaurantes
- Edificios de Oficinas
- Bancos
- Hospitales
- Colegios
- Oficinas Profesionales
- Hoteles
- Comercios
- Estaciones de Gasolina
- Aeropuertos
- Estadios Deportivos



Presentando una nueva gama de colores... Los secadores de Manos **GALAXY™** ya están disponibles en dos modernos colores además del color blanco tradicional. Los nuevos colores son plata y gris metálico. También ofrecemos colores a su gusto a un costo adicional.



Plata Metálica



Gris Metálico

\*Nota: Color aproximado a los actuales

# Ahorre Dinero Utilizando Secadores de Manos Automáticos

## GALAXY™

Disfrute de un ambiente limpio e higiénico a un costo mucho más bajo que en los lugares donde se usa solo toallas de papel para secar las manos.

Los Secadores de Manos Automáticos GALAXY™ de la STIEBEL ELTRON le proporciona...



Con el uso de los Secadores de Manos Automáticos GALAXY™ se puede eliminar hasta un 96% de los gastos directos asociados con el uso de toallas de papel.

Nuestros equipos están manufacturados en nuestras propias plantas con la más avanzada tecnología y con materiales de la más alta calidad. La combinación de todos estos factores hace posible ofrecerles productos de una calidad superior a un precio muy competitivo.

### Toallas de Papel

*El costo para secar las manos de 100 personas, con el uso de dos toallas por persona es de*

**U.S. \$2.33**

Costo de Toallas de Papel ínter dobladas,	El costo para secar las manos de 100 personas, con el uso de dos toallas por persona (compradas en bultos de 2400 toallas) es de:
\$20.00	\$1.67
\$24.00	\$2.00
\$28.00	\$2.33
\$32.00	\$2.67
\$36.00	\$3.00

## STIEBEL ELTRON

### Secadores de Manos Automáticos Galaxy™

*El costo para secar las manos (30 segundos de uso para cada secada) de 100 personas es de:*

**U.S. \$0.09**



Costo de Electricidad Por kWh (kilowatio-hora)	El costo para secar las manos de 100 personas (30 segundos de uso del secador por persona)
\$0.05	\$0.08
\$0.07	\$0.11
\$0.09	\$0.14
\$0.11	\$0.17
\$0.13	\$0.20

Para lograr la comparación arriba descrita algunos factores no se tomaron en cuenta por la dificultad de precisar y cuantificar los costos, como por ejemplo:

- Costos administrativos para la compra y almacenamiento de las toallas y maquinas dispensadoras.
- El costo de la revisión y chequeo constante de los baños para asegurar que hay toallas de papel disponibles.
- Los costos involucrados en el manejo de basura de las toallas usadas.
- Los costos relacionados con la limpieza de papel botado sobre los pisos de los baños y atender a los inodoros que fueron tapados con toallas de papel.

Tomando en cuenta los costos directos asociados con la compra y consumo de toallas de papel y luego sumando a ellos los costos indirectos queda claro que invertir e instalar Secadores de Manos Automáticos GALAXY™ de la STIEBEL ELTRON es LA SOLUCION NATURAL.

### STIEBEL ELTRON, Inc.

17 West Street, West Hatfield, MA 01088  
Phone: (413) 247-3380 • (800) 582-8423  
Fax: (413) 247-3369  
email: [info@stiebel-eltron-usa.com](mailto:info@stiebel-eltron-usa.com)  
Visite nuestras páginas en el Internet  
[www.stiebel-eltron-usa.com](http://www.stiebel-eltron-usa.com)

Distributed by:

### Stiebel Eltron Family of Products



Galaxy™  
Hand Dryer



Solar Panels



DHC Tankless  
Electric Water  
Heater



Electric Space  
Heaters



Stiebel Eltron plant in  
Holzminden, Germany

# Serie DHF

Líderes  
Mundiales en  
el Diseño de Calentadores  
de Agua Eléctricos  
sin Tanque



## Calentadores de Agua Eléctricos Sin Tanque

para Múltiples Puntos de Uso

- › Agua caliente sin límite al instante
- › Compacto y ocupa poco espacio
- › La Instalación es fácil

 **ISO 9001**  
CERTIFICADO

Casas • Apartamentos • Aplicaciones Comerciales



Made in  
**Germany**

## **STIEBEL ELTRON**

**Simplemente el Mejor**

**1-413-247-3380 USA**

E-mail: [info@stiebel-eltron-latino.com](mailto:info@stiebel-eltron-latino.com)

[www.stiebel-eltron-latino.com](http://www.stiebel-eltron-latino.com)

Datos Técnicos - Serie DHF Este producto no está a la venta en los EE.UU.AA.

Model		DHF 12C1	DHF 13C3	DHF 13C	DHF 15C
Corriente (Monofásico / Trifásico)		1	3	3	3
Voltaje de Entrada	V	230	230	400	400
Vatios (Máxima potencia)	W	13.2	13.2	13.2	15.0
Amperaje	A	58	3x33	3x19	3x22
Mínimo flujo de agua p/activar Etapa 1	l/min (GPM)		2.5 (0.66)		3.0 (0.79)
Mínimo flujo de agua p/activar Etapa 2	l/min (GPM)		3.7 (0.98)		4.5 (1.19)
Limitador del caudal circulante	l/min (GPM)		4.6 (1.2)		6.5 (1.72)
Peso	kg (lbs)		4.0 (8.8)		
Dimensiones (Alt./Ancho/Esp.)	cm (in)		370 (14 1/2) x 220 (8 2/3) x 130 (5 1/5)		
Volumen de agua nominal	l/min (GPM)		0.6 (0.15)		
Presión de trabajo	bar (PSI)		10 (150)		
Presión de prueba	bar (PSI)		20 (300)		
Conexiones de tubería			G 1/2		

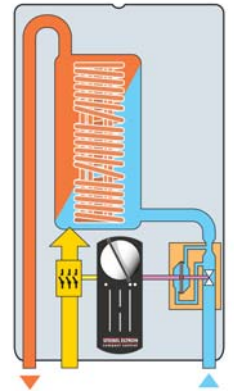
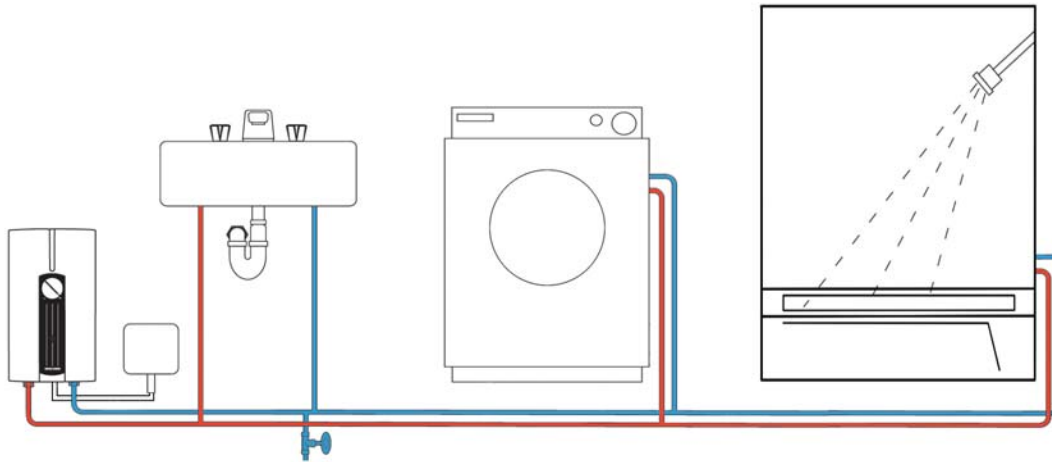
\* Los equipos están apropiados solo para ser alimentados con agua fría.

\* Calentadores de agua eléctricos sin tanque se consideran como una carga eléctrica "no-continua"

\* Conductores deben ser de la medida apropiada para mantener una caída de voltaje de menos de 3% bajo carga

\* Los calentadores instantáneos deben ser instalados con una toma de tierra.

GARANTIA / CONDICION DE VENTAS: La Garantía es la ofrecida de acuerdo con las Condiciones de Suministro y Pagos validas en cada país. Favor dirigirse a la filial o representación de la Stiebel Eltron local para mas detalles. Las especificaciones están sujetas a cambios sin previo aviso.



**ISO 9001**  
CERTIFICADO

Los calentadores de agua STIEBEL ELTRON de la Serie DHF son ideales por las siguientes razones:

- Agua caliente sin limite
- Selector de Potencia manual de dos Etapas:
- Altamente eficiente - rebaja su cuenta de electricidad
- Elemento calentador y envase de cobre de alta calidad
- Fácíl de Instalar - ocupa poco espacio. Larga vida -más duradero que cualquier otro tipo de calentador de agua.

**Máxima:** Para mayor demanda de agua caliente. Uso en ambientes de clima templado.

**Media:** Para una demanda menor de agua caliente. Uso en ambientes de clima tropical.

## La Familia de Productos de Stiebel Eltron



Calentadores de Agua Eléctricos Sin Tanque



Calentadores Eléctricos de Ambiente



Galaxy™ Secadores de Manos Automáticos



Energía Solar Térmica

**STIEBEL ELTRON, Inc.**

17 West Street  
West Hatfield, MA 01088 USA  
Teléfono: USA 1-(413) 247-3380 • (800) 582-8423  
Fax: (413) 247-3369  
Correo electrónico: info@stiebel-eltron-latino.com  
www.stiebel-eltron-latino.com

Distribuido por:





# STIEBEL ELTRON

Technik zum Wohlfühlen



Made in  
Germany

¡Disfrute con  
confort superior!

## DHC y DHC-E

CALENTADORES DE AGUA  
ELÉCTRICOS SIN TANQUE



ISO 9001  
CERTIFICADO

- › Ahorros importantes de electricidad
- › Agua caliente sin límite al instante
- › No requiere gas ni ventilación al exterior
- › Compacto y ocupa poco espacio

1.413.247.3380 USA

[www.stiebel-eltron-latino.com](http://www.stiebel-eltron-latino.com)

## Datos Técnicos



Conforme a ANSI/UL Std. 174  
Certificación con CAN/CSA Std. C22.2 No. 110

ISO 9001  
CERTIFICADO



Modelo	DHC 3-1	DHC 6-2	DHC 8-2	DHC 10-2	DHC-E 8/10*	DHC-E 11 L	DHC-E 12
# Catálogo	234452	234453	234454	234455	234450	235235	234451
Corriente Monofásico - 60/50 Hz	1	1	1	1	1	1	1
Voltaje	110-120 V	220-240 V	220-240 V	220-240 V	220-240 V	208-220 V	220-240 V
Vatios	2.5-3.0 kW	5-6.0 kW	6.1-7.2 kW	8.1-9.6 kW	6.0-7.2 kW Nivel 1 8.1-9.6 kW Nivel 2	10.4-11.6 kW	10.1-12.0 kW
Amperaje	23-25 A	22-25 A	28-30 A	37-40 A	28-30 A Nivel 1 35-40 A Nivel 2	50-53 A	46-50 A
Interruptor auto. # requerido	25 A	25 A	30 A	40 A	30 A Nivel 1 40 A Nivel 2	60 A	50 A
Calibre de alambre	AWG Cobre 10	10	10	8	8	6	6
Mínimo flujo de agua para activar la unidad	GPM / l/min 0.32 / 1.2	0.47 / 1.8	0.69 / 2.6	0.79 / 2.6	0.265 / 1.0	0.265 / 1.0	0.265 / 1.0
Peso	lbs / kg 4.6 / 2.1	4.6 / 2.1	5.3 / 2.4	5.3 / 2.4	5.9 / 2.7	5.9 / 2.7	5.9 / 2.7
Dimensiones (Ancho/Alt./Esp.)	14 <sup>3</sup> / <sub>16</sub> " / 36 cm x 7 <sup>1</sup> / <sub>8</sub> " / 20 cm x 4 <sup>1</sup> / <sub>8</sub> " / 10.4 cm						
Volumen de agua nominal	0.13 gal / 0.5 l						
Presión de trabajo	150 PSI / 10 BAR						
Presión de prueba	300 PSI / 20 BAR						
Conexiones de tubería	1/2" NPT						



Resistencia de Cobre Exclusiva de Stiebel Eltron

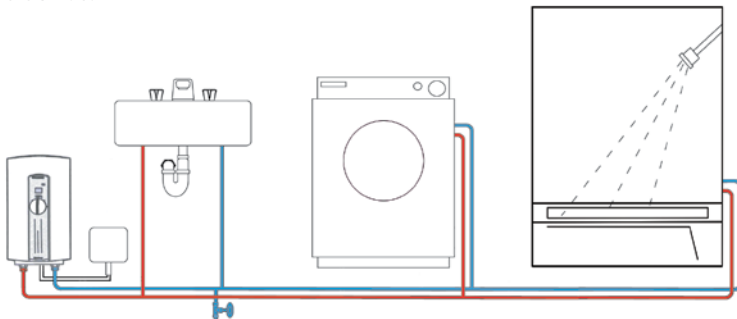
Aumento de temperatura al agua fría entrante con flujo	Litros/minuto	22 C°		43 C°		52 C°		69 C°		86 C°	
		2	3	14 C°	29 C°	34 C°	46 C°	34 C°	46 C°	55 C°	57 C°
5	9 C°	17 C°	21 C°	28 C°	21 C°	28 C°	33 C°	34 C°	34 C°		
Galones/minuto	.5	41 F°	82 F°	—	—	90 F°	92 F°	108 F°	108 F°		
	1	20 F°	41 F°	49 F°	65 F°	49 F°	65 F°	79 F°	82 F°		
	1.5	14 F°	28 F°	33 F°	44 F°	33 F°	44 F°	53 F°	55 F°		

\* Unidad de uso múltiple - para servicio de 7.2 kW o 9.6 kW. Al instalar seleccione el servicio deseado. Seguir las instrucciones para hacer el empalme correcto.

**¡Disfrute con Confort Superior!** | Los calentadores de agua instantáneos Stiebel Eltron modelo DHC y DHC-E simplemente son los mejores para su apartamento o casa. Estas unidades son altamente eficientes, confiables y reconocidas internacionalmente como productos de excelente calidad. La ingeniería y tradición de excelencia en su fabricación Alemana hace de estos calentadores un producto de excepcional larga vida y confiabilidad.

Los modelos DHC utilizan una tecnología basada en un sencillo sistema de control hidromecánico de uso contrastado durante largos años en millones de unidades producidas. Los termostatos integrados en las unidades protegen, en todo momento, contra recalentamiento.

El modelo DHC-E ofrece la más avanzada tecnología e incorpora controles por microprocesador. Simplemente seleccione la temperatura de agua deseada y el sistema de control electrónico de su DHC-E se encargará de lo demás.



Disponibilidad de modelos y garantía puede variar según país. El tamaño del calentador adecuado dependerá de las condiciones locales y de cada país. Consulte a su distribuidor local para más información.

### Stiebel Eltron USA

17 West Street, West Hatfield, MA 01088 USA

Teléfono USA 1.413.247.3380 | 800.582.8423 | fax 413.247.3369

info@stiebel-eltron-latino.com | www.stiebel-eltron-latino.com

Impreso con tinta de soja en papel reciclado libre de cloro. Las especificaciones están sujetas a cambios sin previo aviso. Nuestra meta siempre es proveer la más avanzada tecnología.

Protector térmico automático

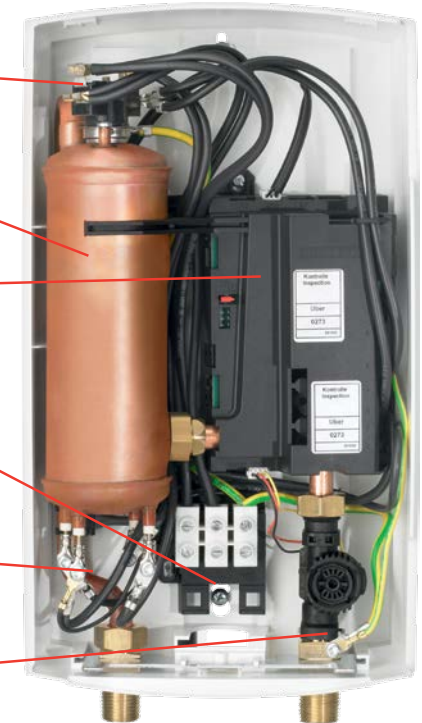
Unidad térmica

Modulo de control electrónico

Bloque de cableado

Sensor de temperatura

Sensor de flujo



# STIEBEL ELTRON

Distribuido por:

# DHB-E 16

Calentadores de Agua Eléctricos Sin Tanque para Múltiples Puntos de Uso

Made in Germany

- Agua caliente sin limite al instante
- Control de temperatura del agua caliente por Microprocesador
- Compacto y ocupa poco espacio
- Ahorros importantes de electricidad
- Garantía de Fabrica por Tres Años

Líderes Mundiales en la Tecnología de Calentadores de Agua Eléctricos sin Tanque

Casas • Apartamentos • Aplicaciones Comerciales

**STIEBEL ELTRON**

*Simplemente lo Mejor*

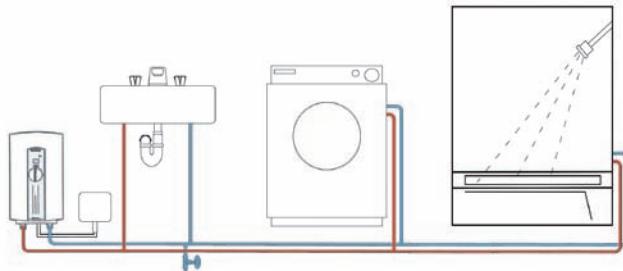
**USA 1-413-247-3380**

E-mail: [info@stiebel-eltron-latino.com](mailto:info@stiebel-eltron-latino.com)  
[www.stiebel-eltron-latino.com](http://www.stiebel-eltron-latino.com)



## Datos técnicos

Modelo	DHB-E 16	
Potencia nominal	kW	16
Limitador de caudal (DMB)	l/min	7.5
Contenido nominal		0,41
Tipo de construcción		cerrada
Presión nominal		1 MPa (10 bar)
Peso		3,6 kg
Clase de protección según DIN EN 60335		1
Grado de protección según EN 60529		IP 25
Marca de homologación	ver la plaqueta de características	
Conexión para agua (rosca exterior)		G 1/2
Conexión eléctrica		3/PE ~ 230V
Sistema de caldeo		filamento desnudo
Campo de aplicación		aguas blandas y duras
Caudal "conectado"		≥ 3,0 l/min



DHB-E 16 ofrece agua caliente sin limite a una temperatura exacta. Importantes ahorros de energía eléctrica se logran utilizando esta tecnología.

La unidad DHB-E 16 constantemente controla la temperatura y produce agua caliente sin límite. Los elementos de calefacción entran en funcionamiento por etapas logrando así la temperatura del agua caliente deseada con precisión.

La familia de productos Stiebel Eltron incluye una gran selección de calentadores de agua eléctricos sin tanque para una gran variedad de aplicaciones. Sus diseños modernos y compactos facilitan instalaciones que ocupan poco espacio que cada día es más valioso.



## La Familia de Productos de Stiebel Eltron



Calentadores de Agua Eléctricos Sin Tanque



Calentadores Eléctricos de Ambiente



Galaxy™ Secadores de Manos Automáticos



Energía Solar Térmica

### STIEBEL ELTRON, Inc.

17 West Street  
West Hatfield, MA 01088 USA  
Teléfono: USA 1-(413) 247-3380 • (800) 582-8423  
Fax: (413) 247-3369  
Correo electrónico: [info@stiebel-eltron-latino.com](mailto:info@stiebel-eltron-latino.com)  
[www.stiebel-eltron-latino.com](http://www.stiebel-eltron-latino.com)

Distribuido por:

# STIEBEL ELTRON

Simplemente el Mejor

Un Verdadero Calentador de Agua con Bomba Eléctrica de Calor



## Accelera® 300

CALENTADOR DE AGUA CON  
BOMBA ELÉCTRICA DE CALOR



ISO 9001  
CERTIFICADO



- » N°1 EN CLASIFICACIÓN ENERGY STAR
- » REDUCE EL GASTO EN AGUA CALIENTE HASTA EN UN 80%
- » ENFRÍA Y DESHUMEDECE EL AIRE A SU ALREDEDOR
- » ÁNODO DE SACRIFICIO DESMONTABLE CON INDICADOR DE DESGASTE
- » FIABLE TECNOLOGÍA Y FABRICACIÓN ALEMANA

1.413.247.3380 USA

[www.stiebel-eltron-latino.com](http://www.stiebel-eltron-latino.com)

# Ahorra Energía Donde la Energía Solar no es Aplicable



El **Accelera® 300** puede obtener hasta un **80%** de su requerimiento energético de la energía en el aire que lo rodea.

## Energía desde la naturaleza

El atractivo de la tecnología de la bomba de calor reside en que la cantidad de energía eléctrica necesaria para calentar agua se ve reducida enormemente en comparación con los calentadores de agua eléctricos con tanque convencionales. Cada vatio que el compresor y el ventilador del **Accelera** utiliza genera 3-5 vatios de agua caliente. Cuanto más alta sea la temperatura ambiente, mayor es la eficiencia de la unidad. Esta innovadora tecnología redefine la eficiencia que un calentador de agua es capaz de alcanzar.

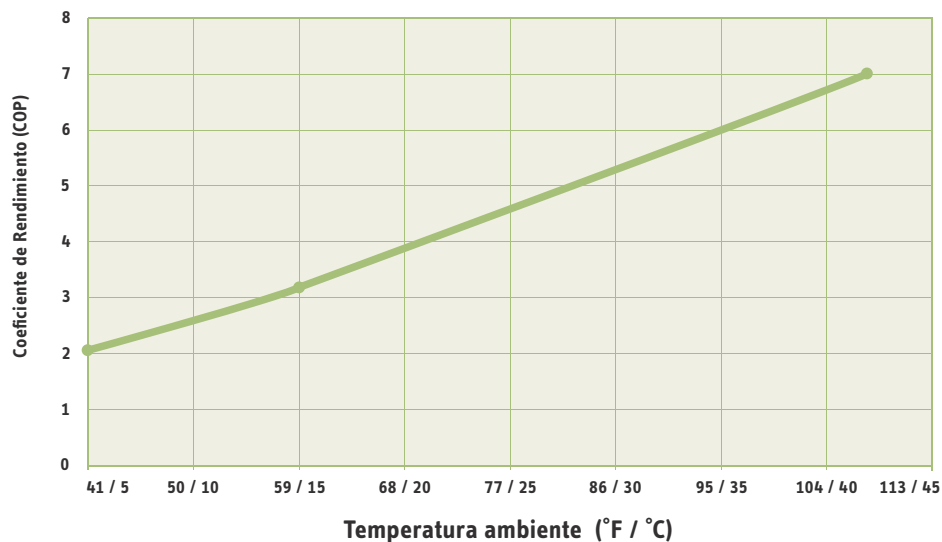
En un clima cálido, la unidad puede ser colocada en un lugar cubierto donde obtenga calor del aire exterior, o dentro de la casa, donde asistirá a reducir la carga del aire acondicionado. En un clima frío, la unidad puede ser instalada en el sótano donde también actúa como deshumidificador. Ahorre en su gasto de agua caliente y al mismo tiempo obtenga un espacio con menos humedad.

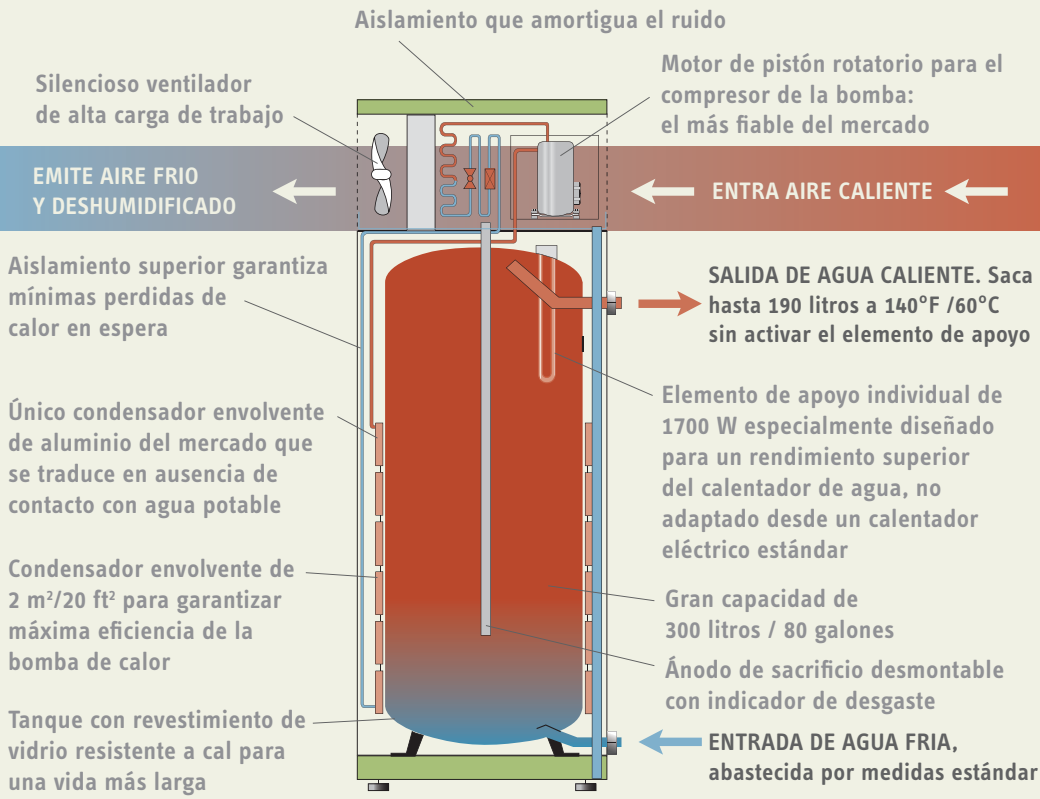
Si se produce una situación de mayor uso al habitual, donde la bomba de calor no alcance la demanda de agua caliente, un elemento integrado de apoyo de 1700W de diseño especial suministra calor adicional al agua para asegurar el suministro..

El tanque de 300 litros / 80 galones esta diseñado para abastecer 190 litros / 50 galones antes de que el elemento de apoyo se active.



Tasa de eficiencia del **Accelera® 300**: COP medido según la norma EN 255.3 como función de la temperatura ambiente al 70% r.H. basado en temperatura de agua fría a 15°C / 59°F.





## Innovación desde Alemania

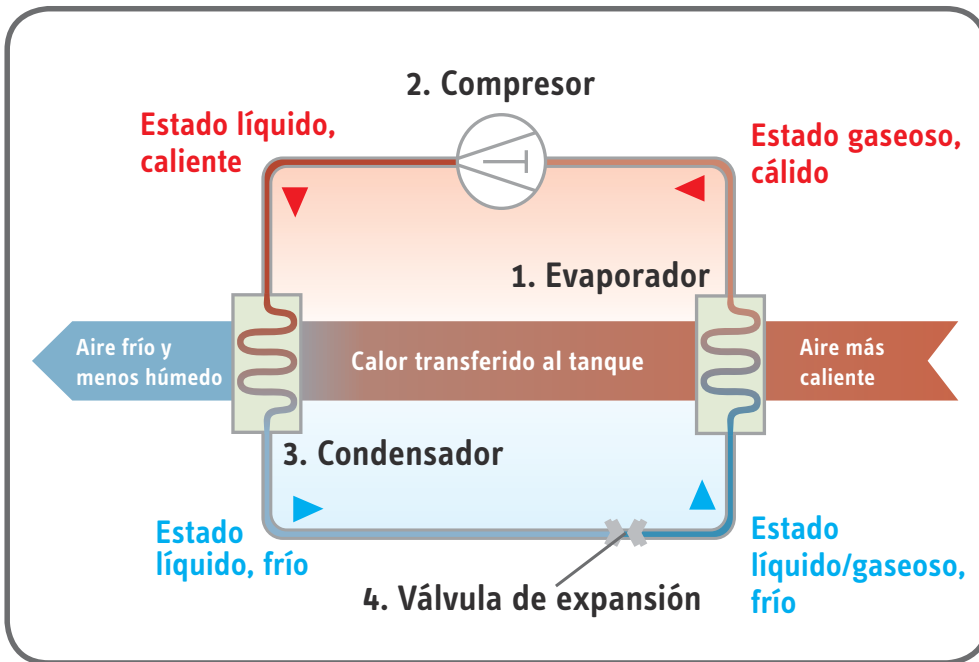
El Accelera® 300 funciona como el aire acondicionado, pero en vez de expulsar el calor al exterior, lo usa para calentar el agua.

El sistema de bomba de calor contiene un ventilador que fuerza aire a través de un evaporador (1). El evaporador contiene un refrigerante líquido. Cuando este refrigerante se evapora, extrae el calor del aire exterior.

El refrigerante ahora en estado gaseoso pasa a través del compresor(2) que incrementa su presión. A medida que aumenta la presión, la temperatura del refrigerante incrementa. El refrigerante vuelve al estado líquido, que ahora está caliente.

Después, el refrigerante caliente pasa a través del condensador(3), que rodea el tanque de agua, transfiriendo su calor al agua.

El refrigerante que ahora está frío pasa por una válvula de expansión (4), donde vuelve a su estado gaseoso y el proceso comienza de nuevo.



Para posibles incentivos públicos para el fomento del ahorro energético, consulte a su gobierno local, estatal o nacional.

ISO 9001  
CERTIFIED

ETL  
LISTED  
US  
Intertek



# Calentador de agua con bomba eléctrica de calor **Accelera® 300**: 30 Años de Tecnología Alemana

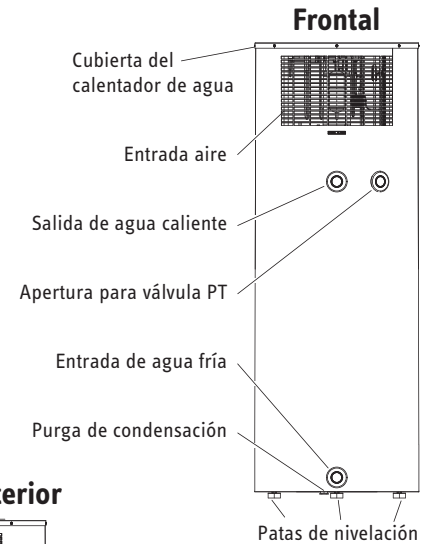
## Datos Técnicos



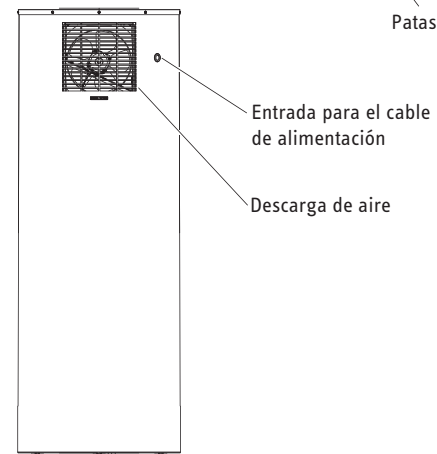
Probado y certificado por WQA NSF/ANSI 372 para el cumplimiento de las regulaciones sin plomo.

ISO 9001  
CERTIFICADO

Accelera® 300	
<b>Información General</b>	
# Catálogo	222423
Rango de temperaturas	42°F to 108°F / 6°C to 42°C
Temperatura DHW	140°F / 60°C
Ratio de flujo de aire	324 CFM
Nivel de sonido a 1 m/1.1 yardas	64.2 dB(a)
Capacidad	80.044 gal / 303 l
Refrigerante / peso de relleno	R134a / 900 g
Altura	73.8" / 187.4 cm
Diámetro	26" / 66 cm
Altura de la unidad cuando se inclina incluyendo embalaje	90" / 228.6 cm
Peso seco	286.6 lb / 130 kg
Peso húmedo	952.4 lb / 432 kg
Conexión de agua	Unión a 3/4" NPT
Conexión de condensado	3/4"
Condensador de seguridad	Envuelto alrededor
Presión de funcionamiento, lado agua	87 psi / 0.6 MPa
Presión positiva admisible, lado refrigerante	348.1 psi / 2.4 MPa
<b>Datos Eléctricos</b>	
Voltaje / Frecuencia	Monofásico 240/208 V / 60 Hz
Consumo de energía máximo <sup>1</sup>	2200 W
Cortacircuitos	15 A
Corriente nominal compresor y ventilador	2.5 A
Consumo de potencia nominal compresor y ventilador <sup>2</sup>	500 W
Potencia nominal, calentador adicional	1700 W
Potencia calefacción, bomba de calor <sup>3</sup>	Aproximadamente 1700 W
COP (t) <sup>3</sup>	3.18
Rango típico COP	3-6
ENERGY STAR factor de energía	2.73
Índice de Primera hora	78.6 gal / 297.5 l



### Parte posterior



<sup>1</sup> T<sub>amb</sub> = 107.6°F / 42°C T<sub>water</sub> = 140°F / 60°C / 240 V

<sup>2</sup> Punto de prueba según DIN 8947 a 15 °C / 59 °F de temperatura, 70% de humedad relativa. humedad y 45 °C / 113 °F de temperatura del agua.

<sup>3</sup> Punto de prueba a 15 °C / 59 °F de temperatura del aire, el 70% de humedad relativa. humedad, el calentamiento de agua de 15 °C / 59 °F a 60 °C / 140 °F (según EN 255 T3, 240 V / 60 Hz)

## Stiebel Eltron Familia de Productos de Ahorro de Energía



Eficientes calentadores de agua eléctricos sin tanque

### SOLUCIONES DE AGUA CALIENTE



DHC sin tanque para toda la casa o punto-de-uso



Tempra® sin tanque para toda la casa



Fabrica Stiebel Eltron en Holzminden, Alemania

Stiebel Eltron ha sido líder mundial en el desarrollo de avanzadas tecnologías para el calentamiento de agua durante más de 80 años. Nuestra constante búsqueda de la excelencia en la ingeniería y la fabricación de alta calidad dan como resultado productos que cumplen las más altas expectativas de rendimiento y fiabilidad. Cada producto es... **Simplemente el Mejor.**

### ENERGÍA RENOVABLE



Colectores



Tanques de almacenamiento



Estaciones de bombeo



Energía solar térmica para agua caliente y calefacción por suelo radiante

Distribuido por:

## STIEBEL ELTRON

17 West Street  
West Hatfield, MA 01088

TELÉFONO 1.413.247.3380

FAX 1.413.247.3369

info@stiebel-eltron-latino.com

www.stiebel-eltron-latino.com



**STIEBEL ELTRON**

Simply the Best

Mini-Tanks for Point-of-Use or Booster Applications



# SHC Series

MINI-TANK

ELECTRIC WATER HEATERS



ISO 9001  
CERTIFIED



- › Plugs into standard 120 V outlet
- › 6-Year warranty on tank
- › T & P valve included
- › Glass-lined tank
- › Fast recovery
- › Lowest stand-by losses in the industry

800.582.8423

[www.stiebel-eltron-usa.com](http://www.stiebel-eltron-usa.com)

# SHC Mini-Tank Electric Water Heaters

Highly efficient point-of-use mini-tanks from the world leader in hot water technology.



6 years tank/  
2 years other parts.  
Complete warranty online.

## SHC saves space

An SHC mini-tank frees up precious space while providing plenty of hot water for hand washing or kitchen applications. Why store 30 or more gallons of hot water when 6, 4, or even 2.5 gallons are sufficient?

## SHC saves water and electricity

Plumbed with cold water and used as a stand-alone supply of hot water, or plumbed with hot water from a remote tank to minimize delays, an SHC always delivers hot water when needed. By putting hot water right where it is used, pipe runs are minimized and water and energy use reduced. The smaller tank coupled with superb insulation reduces stand-by losses especially when compared with larger tank-type water heaters.

## Installation is quick

With its flat back and included bracket an SHC easily mounts right under or near the sink. Once filled with water it simply plugs into a 120 V outlet. With only an 11 amp current draw, no special wiring is required. Lightweight and compact, the SHC saves space, quickly provides hot water right where it is needed.



## Quality product

Stiebel Eltron is known for high quality products, and the SHC is no exception with a six-year warranty on the tank, and a two-year warranty on all other components.

## Commercial | Industrial | Institutional

- › Office Buildings
- › Restaurants
- › Stores
- › Gas Stations
- › Malls
- › Schools
- › Warehouses
- › Hotels/Motels
- › Food Trucks

## Residential

- › Bathroom Sinks
- › RVs
- › Kitchen Sinks
- › Cabins/Cottages
- › Laundry Areas
- › Low Flow Showers

Distributed by:

Heat only the water you need!  
Save water, space, electricity & money.

## Technical Data



Certified to ANSI/UL Std. 174  
Conforms to CAN/CSA Std. 22.2 No. 110



Tested and certified by WQA against  
NSF/ANSI 372 for lead free compliance

Model	SHC 2.5	SHC 4	SHC 6
Item number	233219	234046	235089
Phase - 60/50 Hz	single	single	single
Voltage	120 v	120 v	120 v
Wattage	1300 w	1300 w	1300 w
Amperage	11.3 A	11.3 A	11.3 A
Nominal water volume	2.65 gal / 10 l	4.0 gal / 15 l	6.0 gal / 22.7 l
Weight empty	15.9 lb / 7.2 kg	19.8 lb / 9.0 kg	26.5 lb / 12.0 kg
Height (includes P&T valve)	18 <sup>11</sup> / <sub>16</sub> " / 475 mm	19 <sup>3</sup> / <sub>4</sub> " / 501 mm	20 <sup>1</sup> / <sub>2</sub> " / 520 mm
Width	11" / 280 mm	12 <sup>5</sup> / <sub>8</sub> " / 320 mm	15 <sup>1</sup> / <sub>8</sub> " / 385 mm
Depth	10 <sup>5</sup> / <sub>8</sub> " / 270 mm	12 <sup>1</sup> / <sub>2</sub> " / 318 mm	15" / 380 mm
Maximum operating pressure	150 psi / 10 bar	150 psi / 10 bar	150 psi / 10 bar
Maximum adjustable temperature	140°F / 60°C	140°F / 60°C	140°F / 60°C
Recovery time	18 minutes	27 minutes	45 minutes
Standby energy loss @ 131°F / 55°C	0.37 kWh / day	0.39 kWh / day	0.43 kWh / day
Water connections	black steel 1/2" NPT	black steel 1/2" NPT	black steel 1/2" NPT

## STIEBEL ELTRON

17 West Street  
West Hatfield, MA 01088

TOLL FREE 800.582.8423

PHONE 413.247.3380

FAX 413.247.3369

info@stiebel-eltron-usa.com

www.stiebel-eltron-usa.com

# STIEBEL ELTRON

Simplemente lo Mejor

Agua Caliente Sin Límite Desde  
Múltiples Puntos De Uso Con  
Un Solo Calentador



## Tempra® y Tempra® Plus

CALENTADORES DE AGUA ELÉCTRICOS SIN  
TANQUE PARA MÚLTIPLES PUNTOS DE USO



ISO 9001  
CERTIFICADO

- › Ahorros importantes de electricidad
- › Agua caliente sin límite al instante
- › Garantía de fábrica por tres años
- › Compacto y ocupa poco espacio

1.413.247.3380 USA



[www.stiebel-eltron-latino.com](http://www.stiebel-eltron-latino.com)

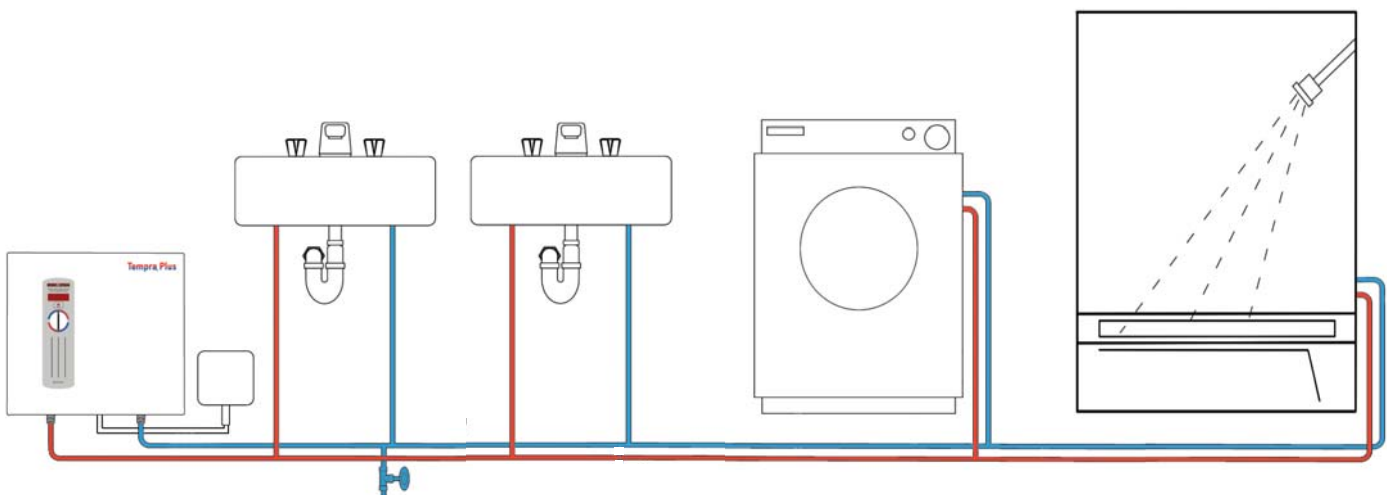
# Disfrute con Confort Superior



- › Casas
- › Apartamentos
- › Aplicaciones Comerciales

Tempra® ofrece agua caliente a una temperatura exacta y sin límite. Los elementos de calefacción entran en funcionamiento por etapas logrando así la temperatura del agua caliente deseada con precisión. Importantes ahorros de energía eléctrica se logran utilizando esta tecnología.

Un controlador ajustable, colocado en la tapa frontal, permite fijar fácilmente la temperatura exacta del agua deseada en el hogar. El Tempra® Plus viene con controlador y pantalla digital que muestra la temperatura del agua caliente seleccionada entre 30 C° - 60 C° (86 F° - 140 F°).



Los calentadores de la serie Tempra® Plus son los calentadores de paso más tecnológicamente avanzados en el mercado hoy día. La tecnología “Control de Flujo Avanzado” solo está disponible en los equipos Tempra® Plus. La tecnología “Control de Flujo Avanzado” asegura que la temperatura del agua caliente se mantenga constante sin ser afectada por la demanda.

El surtido de modelos ofrece una amplia selección para asistir una gran variedad de aplicaciones de manera eficiente. Su diseño moderno y compacto facilita una instalación en un espacio reducido, lo cual es mas valioso cada día.

## › Garantía / Condición de Ventas

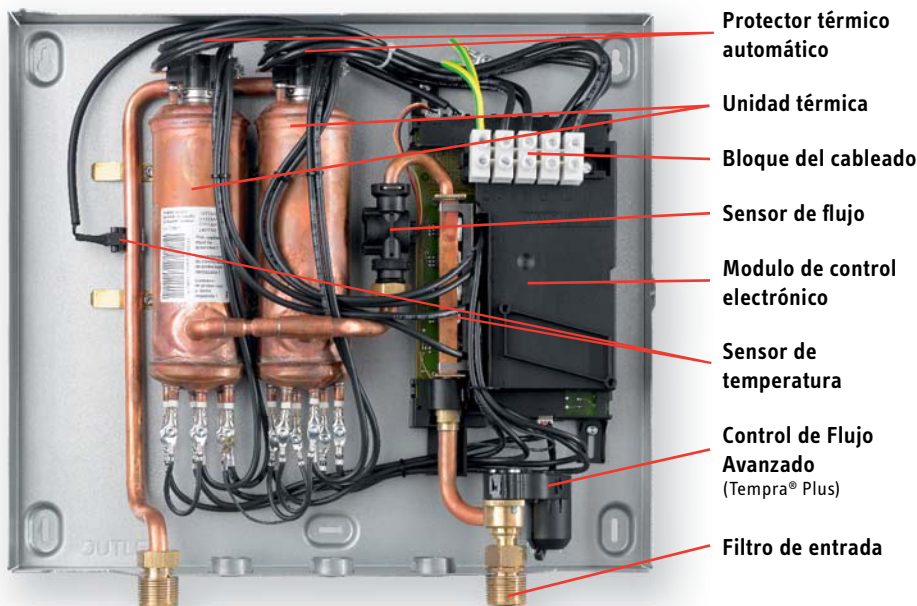
La Garantía es la ofrecida de acuerdo con las Condiciones de Suministro y Pagos validas en cada país. Por favor dirigirse a la filial o representación local de Stiebel Eltron para más detalles.



Tempra® Plus



Tempra®



**STIEBEL ELTRON**  
Simplemente lo Mejor

# Serie Tempra® y Tempra® Plus

## Datos Técnicos



ISO 9001  
CERTIFICADO

Modelo	12 / 12 Plus	15 / 15 Plus	20 / 20 Plus	24 / 24 Plus	29 Plus <sup>1</sup>	36 Plus <sup>1</sup>
# Catálogo	223420 / 224196	223421 / 224197	223422 / 224198	223424 / 224199	223425	223426
Corriente Monofásico - 60/50 Hz	1	1	1	1	1	1
Voltaje	220-240 V	220-240 V	220-240 V	220-240 V	220-240 V	220-240 V
Vatios	12.0 kW	14.4 kW	19.2 kW	24.0 kW	28.8 kW	36.0 kW
Amperaje	50 A	60 A	80 A	100 A	120 A	150 A
Interruptor auto. # requerido <sup>2</sup>	60 A	2 x 40 A	2 x 50 A	2 x 60 A	3x 50 A	3x 60 A
Calibre de alambre <sup>3</sup>	AWG Cobre 6	2 x 8	2 x 8	2 x 6	3 x 8	3 x 6
Mínimo flujo de agua para activar la unidad	gpm / l/min	0.37 / 1.4	0.50 / 1.9	0.50 / 1.9	0.77 / 2.9	0.77 / 2.9
Peso	lbs / kg	13.5 / 6.1	16.1 / 7.3	16.1 / 7.3	19.0 / 8.6	19.0 / 8.6
<b>Dimensiones</b>						
Dimensiones (Alt./Ancho/Esp.)	14 1/2" / 36.9 cm x 16 5/8" / 42.0 cm x 4 5/8" / 11.6 cm					
Volumen de agua nominal	gal / l	0.13 / 0.5	0.26 / 1.0	0.26 / 1.0	0.39 / 1.5	0.39 / 1.5
Presión de trabajo	150 PSI / 10 BAR					
Presión de prueba	300 PSI / 20 BAR					
Conexiones de tubería <sup>4</sup>	3/4" NPT					



Resistencia de  
Cobre Exclusiva  
de Stiebel Eltron

<sup>1</sup> Los Modelos Tempra® 29 y 36 son equipos para uso en aplicaciones de mayor flujo / demanda de agua caliente como en aplicaciones comerciales.

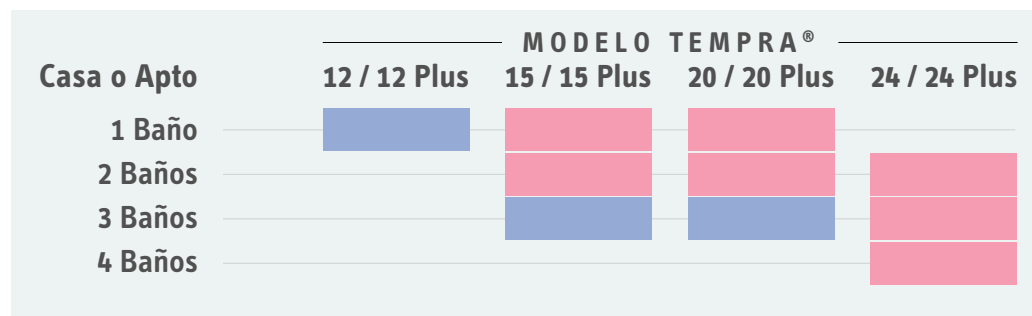
<sup>2</sup> Calentadores de agua eléctricos sin tanque se consideran como una carga eléctrica "no-continua."

<sup>3</sup> Conductores deben ser de la medida apropiada para mantener una caída de voltaje de menos de 3% bajo carga.

<sup>4</sup> Se permite una temperatura máxima del agua suministrada de 131 F° / 55 C°.

## Guía Para Ayudar en Seleccionar su Modelo<sup>1</sup> Tempra®

Es importante tomar en cuenta las condiciones locales como temperatura del agua fría entrante, las cantidades/flujo de agua caliente deseada y kW / Amperaje disponible para la instalación.



█ Clima: Calido / Tropical      █ Clima: Templado / Frío

<sup>1</sup> Nota: Los Modelos Tempra® 29 Plus y 36 Plus son equipos para uso en aplicaciones de mayor flujo / demanda de agua caliente como en aplicaciones comerciales.

## La Familia de Productos de Stiebel Eltron



**Accelera® 300**  
Heat pump  
water heater



**DHC y DHC-E**  
Calentadores de  
agua sin tanque

# STIEBEL ELTRON

Distribuido por:

### Stiebel Eltron USA

17 West Street, West Hatfield, MA 01088 USA

Teléfono USA 1.413.247.3380 | 800.582.8423

Fax 413.247.3369

[info@stiebel-eltron-latino.com](mailto:info@stiebel-eltron-latino.com)

[www.stiebel-eltron-latino.com](http://www.stiebel-eltron-latino.com)

Impreso con tinta de soja en papel reciclado libre de cloro.  
Las especificaciones están sujetas a cambios sin previo aviso.  
Nuestra meta siempre es proveer la más avanzada tecnología.

#38-5.2014